

APPEL À PROJETS FORUM JAZZ #4

Du 24 au 27 novembre 2021 | Métropole clermontoise



Groupe confirmé - Répertoire jeune public

FICHE TECHNIQUE

PRISME, OU LE PLUMAGE COLORÉ DES SONS





***Prisme,
ou le plumage coloré des sons***

**FICHE TECHNIQUE
Lumière & Son**

Contact régie lumière :

Elsa Jabrin

06.76.66.57.17

jabrin-elsa@riseup.net

Contact régie son :

Thomas Masson

06.42.31.04.43

bobmasson43@hotmail.fr



Plateau :

- 9 mètres d'ouverture par 5 mètres de profondeur (il est possible d'étudier une adaptation sur un plateau de taille inférieure).
- Plateau noir et pendrillonnage noir (à l'italienne de préférence)
- Le circuit d'alimentation électrique de la scène et de la régie son doivent **impérativement** être séparés du circuit lumière.

- 1 gueuse 12 kg
- 2 escabeaux 4 marches

Lumière :

Le plan de feu devra être monté, câblé, gélatiné et en état de marche à l'arrivée de l'équipe.

1. Matériel demandé :

- 18 PC 1000w
- 8 PAR 64 cp62
- 4 platines

- 22 cellules 2 kw
- 1 console à mémoires (type MA 24/48)

- Gaff alu noir pour le réglage

- Prévoir un éclairage public commandable depuis la console lumière

2. Gélatures à fournir :

- L132 x 1 PC
- L134 x 1 PC

- #119 x 9 PC
- #132 x 8 PC

La régie doit être placée au centre de la salle, ni derrière une vitre, ni dans une pièce séparée. La régie lumière doit être placée à côté de la régie son.

Son :

Le système de diffusion son ainsi que les retours devront être montés, égalisés et en état de marche à l'arrivée de l'équipe.

Patch

PATCH	Instrument	Micro	Pied	Remarque
1	Voix Lydie	Fourni par l'artiste	/	Comp/Rev
2	Voix Zaccharie	Fourni par l'artiste	/	Comp/Rev
3	Guitare Accoustique	DI BSS AR133	/	Comp/Rev
4	Cloches	Neuman KM184	Petit pied	Rev
5	Lames	Neuman KM184	Petit pied	Rev
6	Ambiance plateau J	Neuman KM184	Petit pied	Rev
7	Ambiance plateau C	Neuman KM184	Petit pied	Rev

Matériel fourni par l'organisateur :

- Système de diffusion professionnel (*L Acoustic, D&B, Amadeus, Nexxo, Meyer, ...*) adapté à la salle, installé et câblé au minimum une heure avant le début des balances.
- Console de mixage **numérique** 16/8 minimum, placée au milieu de la salle, pas en cabine.
- 3 retours 12" sur : 2 circuits séparés en side et 1 bain de pieds à cour (115 HIQ, PS15,...) avec EQ 31 bandes indépendant.
- stands micros, multi-paires et câblage adapté
- périphérique externes (si console analogique) :
 - 2 x Reverb Lexicon serie PCM90 ou PCM80

La régie doit être placée au centre de la salle, ni derrière une vitre, ni dans une pièce séparée. La régie son doit être placée à côté de la régie lumière.

Personnel / Montage :

- 1 régisseur lumière
- 1 régisseur son

- 1 service montage décor / réglages lumière / balances / conduite

Loges :

Merci de prévoir deux loges pour une personne (chauffées).

De l'eau et des boissons chaudes sont les bienvenues.

Contacts :

Artistique : Lydie DUPUY	06.05.21.97.30	contact@lydiedupuy.fr
Régisseuse lumière : Elsa JABRIN	06.76.66.57.17	jabrin-elsa@riseup.net
Régisseur son : Thomas MASSON	06.42.31.04.43	bobmasson43@hotmail.fr

***La fiche technique fait partie intégrante du contrat, elle doit être respectée.
Pour toute information ou modification, merci de contacter la personne concernée.***

ATTRIBUTIONS PROJECTEURS

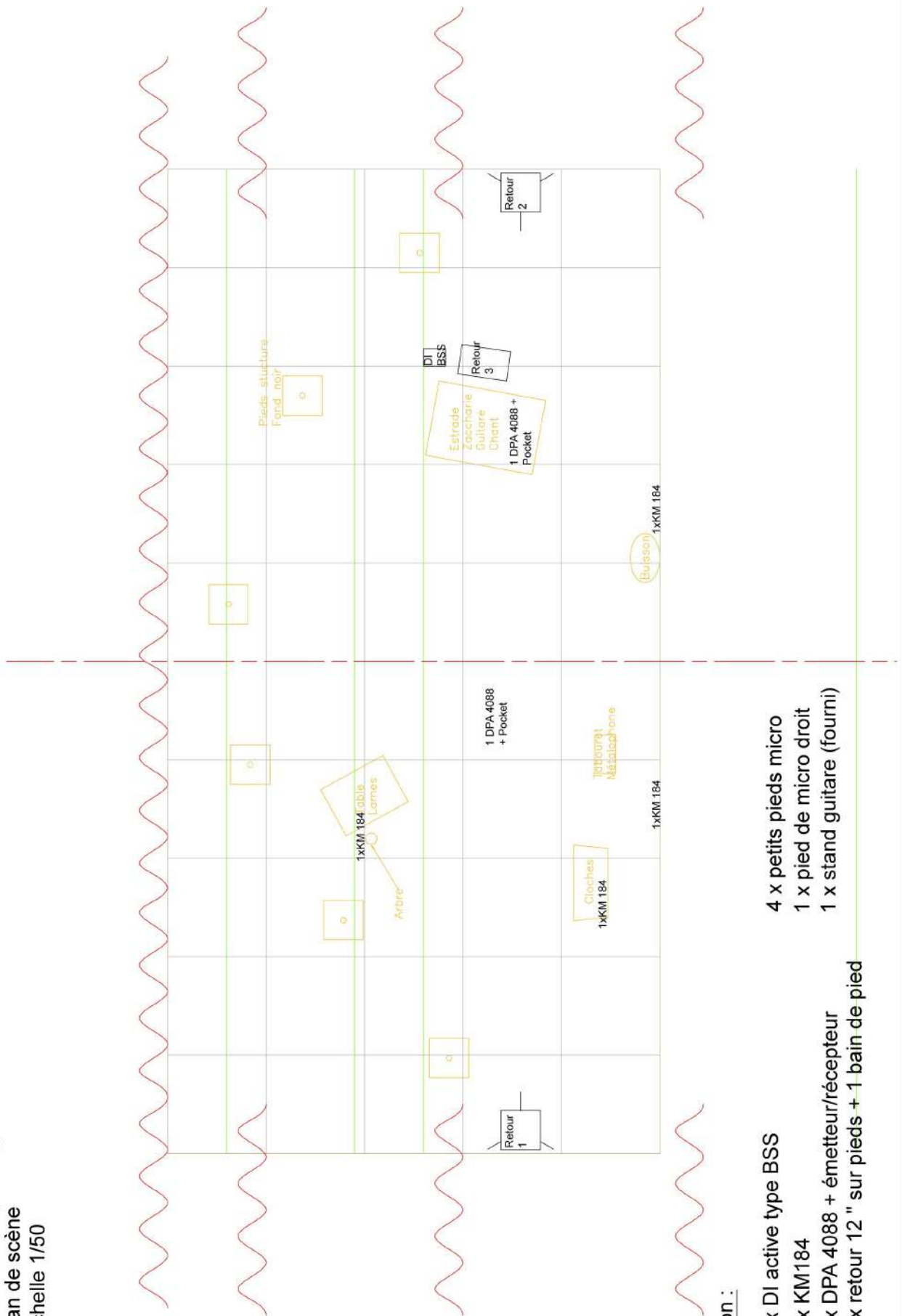
Circuit	Type projecteur	Attribution	Filtres	Commentaires
1	2 x PC 1000	Face jardin	#119	Réglage face « générale » sur une ouverture d'environ 9 mètres
2	2 x PC 1000	Face cour	#119	
3	1 x PC 1000	Face Arbre	#119	Ouvrir sur un mètre de fond noir de chaque côté
5	1 x PC 1000	Face Zacharie	#119	De bord palette lointain jar à 1 mètre à cour de la guitare
7	1 x PC 1000	Face tabouret + cloches	#119	Croisé de bas tabouret à bord arbre
8	1 x PAR64 cp62	Latéral cour lointain	W	De milieu plateau à 1 mètre sur pendar, banane le long du fond noir
9	1 x PAR64 cp62	Latéral jar lointain	W	De milieu plateau à 1 mètre sur pendar, banane le long du fond noir
10	1 x PAR 64 cp62	Latéral cour face	W	De milieu plateau à 1 mètre sur pendar, banane le long de bord plateau
11	1 x PAR 64 cp62	Latéral jar face	W	De milieu plateau à 1 mètre sur pendar, banane le long de bord plateau
12	2 x PAR 64 cp 62	Contre jar	W	
13	1 x PC 1000	Contre	L132 #132	Tout le plateau, coupé à la face et derrière décor
14	1 x PC 1000	Contre	L134 #132	Tout le plateau, coupé à la face et derrière décor
16	1 x PC 1000	Douche Arbre	#132	Arbre + table un peu ouvert autour
17	1 x PC 1000	Douche Zacharie	#132	Zach + 1 mètre à cour de la guitare
18	1 x PC 1000	Rattrapage face	#119	Moitié plateau cour, sans toucher le fond noir
19	1 x PC 1000	Rattrapage face	#119	Douche sur les cloches + Zach derrière stand cloches
20	1 x PC 1000	Latéral sur platine	#132	Derrière les cloches, taper sur fond noir, couper au gaf sur bas palette
21	1 x PC 1000	Latéral sur platine	#132	Coin face plateau, taper sur fond noir de jardin à cour, couper sur bas tabouret
22	1 x PC 1000	Latéral sur platine	#132	Face cache cache sortie de rideau cour. Ouverture hauteur Zac bord rideau décor
23	1 x PC 1000	Latéral sur platine	#132	Face cache cache sortie entre les rideaux. Ouverture hauteur Zac bord grand rideau décor
24	Éclairage public gradué			

Compagnie IDYLE

Prisme ou le plumage coloré des sons

Plan de scène

Echelle 1/50



Son :

1 x DI active type BSS

4 x KM184

2 x DPA 4088 + émetteur/récepteur

3 x retour 12" sur pieds + 1 bain de pied

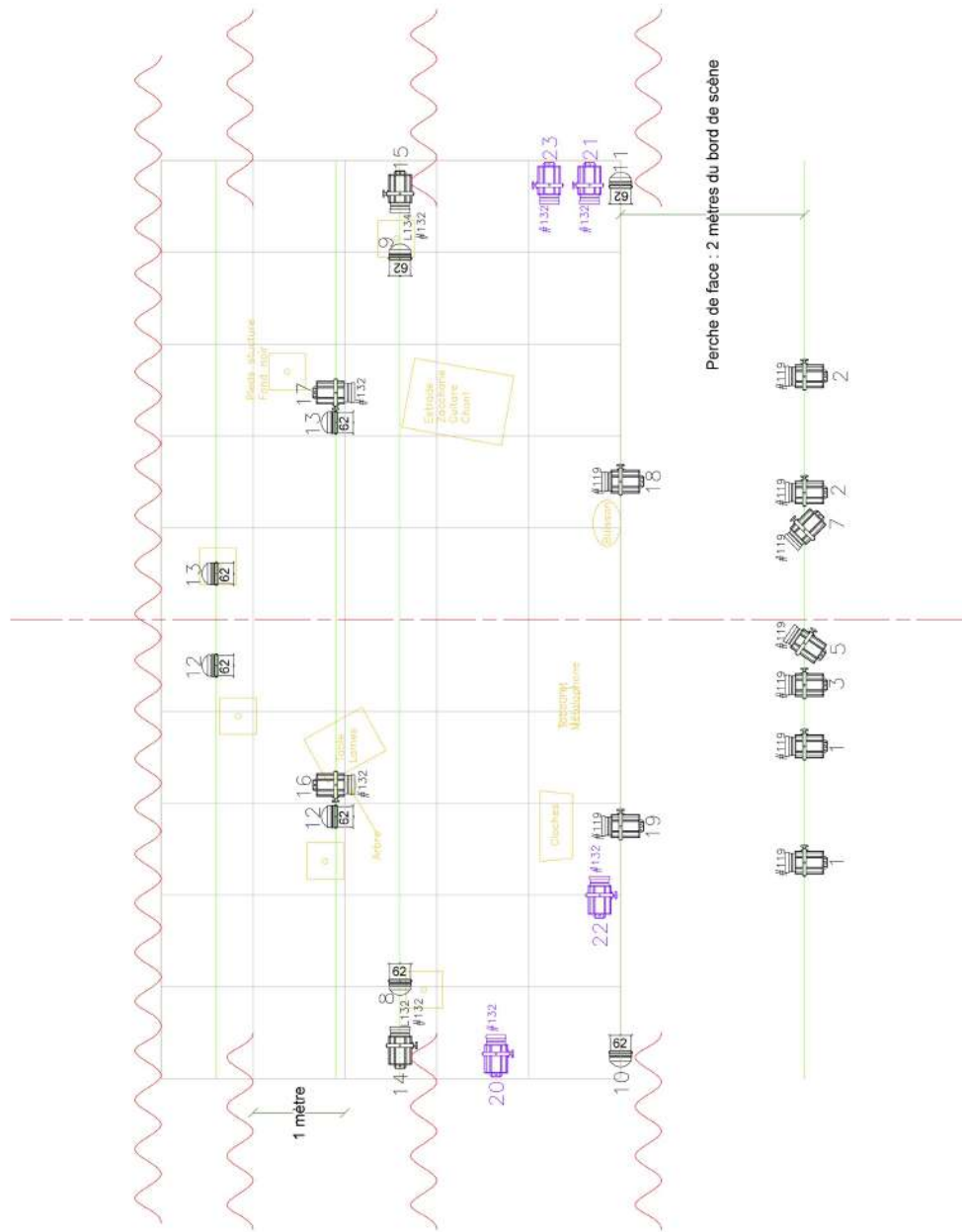
4 x petits pieds micro

1 x pied de micro droit




1 x stand guitare (fourni)

LE PLAN FEU EST REVU ET ADAPTÉ À CHAQUE LIEU.

Compagnie IDYLE
Prisme ou le plumage coloré des sons
 Plan feu
 Echelle 1/50
 Régisseur : Elsa JABRIN 0676665717
 jabrin-elisa@riseup.net
 ou : Tom MASSON 0642310443
 bobmasson43@hotmail.fr
 mise à jour 15/10/19



Légende :

-  PC 1 kw x 18
Circuits 1,2,3,5,7,14,15, 16,17,18,20,21,22,23
-  PAR 64 cp 62 x 8
Circuits 8, 9, 10, 11, 12, 13
-  Projecteur sur platines
x 4
- Gélatines :**
- #119 x 9 format PC
- #132 x 8 format PC
- L132 x 1 format PC
- L134 x 1 format PC